

726000 727000 728000 729000 730000 731000 732000 733000

Apzīmējumi

- Valsts robeža
- Plānotā dabas parka robeža
- Pašreizējā dabas parka robeža
- Mazā ērgļa novērojumi (bez gada)
- Mazā ērgļa atradnes
- Mazā ērgļa novērojumi (novērojuma gads)
- Mazā ērgļa ligzdu vietas 2019.gadā:
- Labā stāvoklī
- Sliktā stāvoklī
- Dabā neeksistē
- Mazā ērgļa optimālā barošanās teritorija
- Iespējamā ligzdošanas teritorija, nav aktīva 2019. gadā
- Ligzdošanas teritorija, aktīva 2019.gadā
- Mazā ērgļa mikroliegumi
- Mazā ērgļa mikroliegumu buferzonas
- Mazā ērgļa atradnes
- Iespējamā ligzdošanas teritorija, nav aktīva 2019. gadā
- Ligzdošanas teritorija, aktīva 2019. gadā

- Mazā ērgļa barošanās biotopi
- Optimālajā barošanās teritorijā ietilpstošie barošanās biotopi
- Optimālajā barošanās teritorijā ietilpstošās ekstensīvi izmantotās lauksaimniecības zemes
- Putnu bioloģiski vērtīgie zālāji
- Atjaunojamie zālāji
- Īpaši aizsargājami zālāju biotopi
- LAD lauku poligoni
- Ilggadīgie zālāji - mazajam ērglim piemērotas barošanās teritorijas
- Sētie zālāji un atmatas - mazajam ērglim daļēji piemērotas barošanās teritorijas
- Intensīvi izmantotas lauksaimniecības zemes
- 2019.gadā atbalsta maksājumiem nepieteiktie lauku bloki

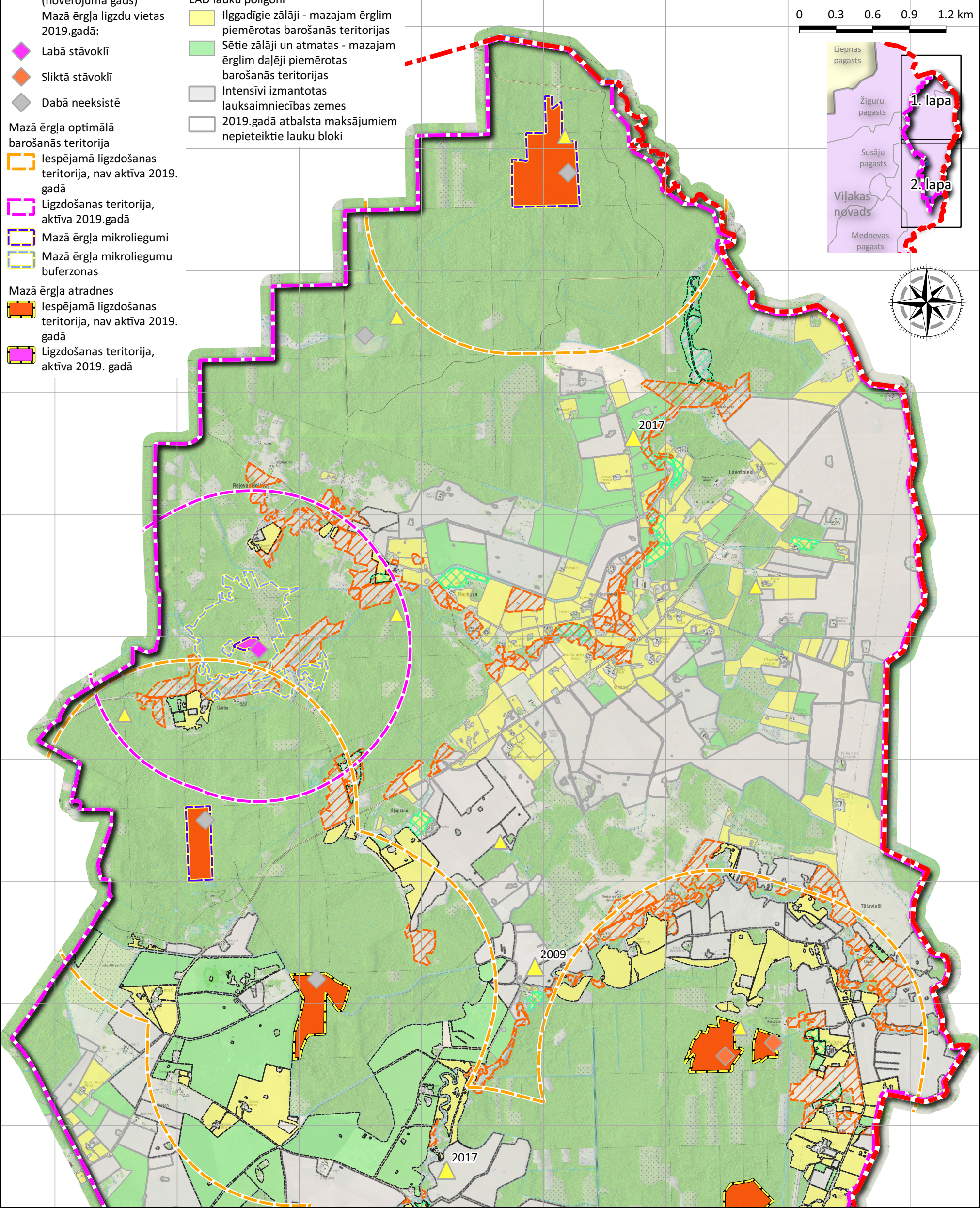
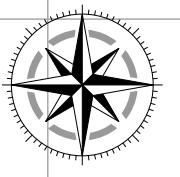
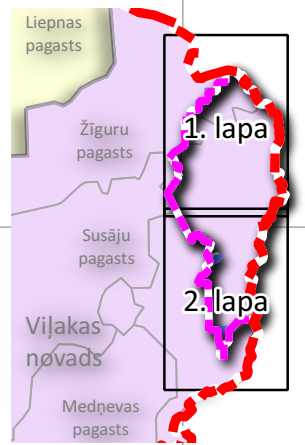
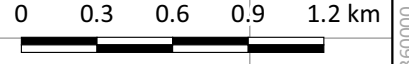


Dabas parka "Vecumu meži" mazā ērgļa karte

ĪADT dabas parka "Vecumu meži" dabas aizsardzības plāns 2020. - 2032. gadam

Karte sagatavota LKS-92 TM koordinātu sistēmā

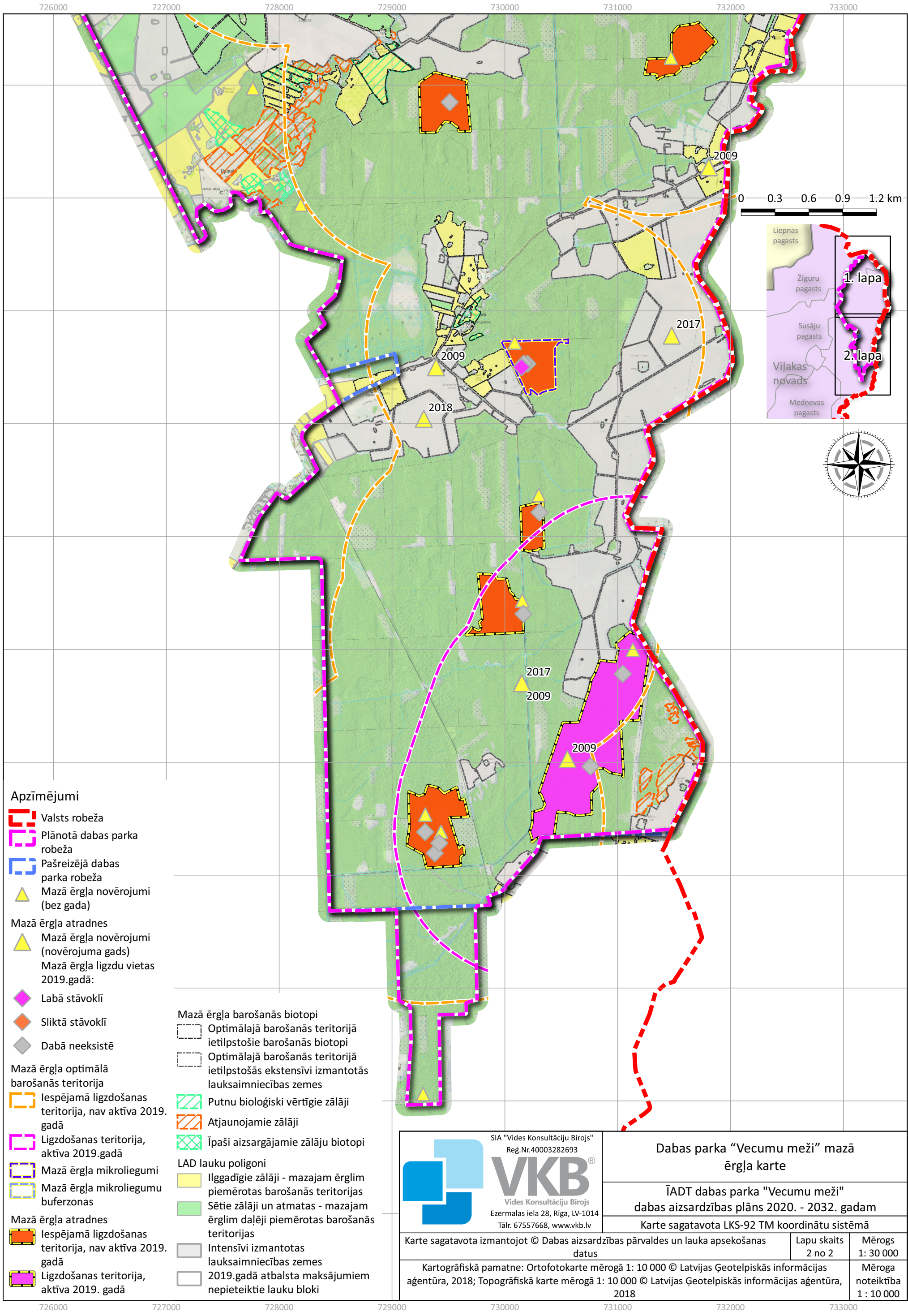
Karte sagatavota izmantojot © Dabas aizsardzības pārvaldes un lauka apsekošanas datus	Lapu skaits 1 no 2	Mērogs 1: 30 000
Kartogrāfiskā pamatne: Ortofotokarte mērogā 1: 10 000 © Latvijas Ģeotelpiskās informācijas aģentūra, 2018; Topogrāfiskā karte mērogā 1: 10 000 © Latvijas Ģeotelpiskās informācijas aģentūra, 2018	Mēroga noteiktība 1 : 10 000	



361000
360000
359000
358000
357000
356000
355000
354000
353000
352000
351000

361000
360000
359000
358000
357000
356000
355000
354000
353000
352000
351000

726000 727000 728000 729000 730000 731000 732000 733000



Apzīmējumi

- Valsts robeža
- Plānotā dabas parka robeža
- Pašreizējā dabas parka robeža
- Mazā ērgļa novērojumi (bez gada)
- Mazā ērgļa novērojumi (novērojuma gads)
- Mazā ērgļa ligzdu vietas 2019.gadā:
- Labā stāvoklī
- Sliktā stāvoklī
- Dabā neeksistē
- Mazā ērgļa optimālā barošanās teritorija
- iespējamā ligzdošanas teritorija, nav aktīva 2019. gadā
- Ligzdošanas teritorija, aktīva 2019.gadā
- Mazā ērgļa mikroliegumi
- Mazā ērgļa mikroliegumu buferzonas
- Mazā ērgļa atradnes
- iespējamā ligzdošanas teritorija, nav aktīva 2019. gadā
- Ligzdošanas teritorija, aktīva 2019. gadā

- Mazā ērgļa barošanās biotopi
- Optimālajā barošanās teritorijā ietilpstošie barošanās biotopi
- Optimālajā barošanās teritorijā ietilpstošās ekstensīvi izmantotās lauksaimniecības zemes
- Putnu bioloģiski vērtīgie zālāji
- Atjaunojamie zālāji
- Īpaši aizsargājami zālāju biotopi
- LAD lauku poligoni
- Ilggadīgie zālāji - mazajam ērglim piemērotas barošanās teritorijas
- Sētie zālāji un atmatas - mazajam ērglim daļēji piemērotas barošanās teritorijas
- Intensīvi izmantotas lauksaimniecības zemes
- 2019.gadā atbalsta maksājumiem nepieteiktie lauku bloki

SIA "Vides Konsultāciju Birojs"
 Reg.Nr.40003282693
VKB
 Vides Konsultāciju Birojs
 Ezermalas iela 28, Rīga, LV-1014
 Tālr. 67557668, www.vkb.lv

Dabas parka "Vecumu meži" mazā ērgļa karte

ĪADT dabas parka "Vecumu meži" dabas aizsardzības plāns 2020. - 2032. gadam

Karte sagatavota LKS-92 TM koordinātu sistēmā

Karte sagatavota izmantojot © Dabas aizsardzības pārvaldes un lauka apsekošanas datus	Lapu skaits 2 no 2	Mērogs 1: 30 000
Kartogrāfiskā pamatne: Ortofotokarte mērogā 1: 10 000 © Latvijas Ģeotelpiskās informācijas aģentūra, 2018; Topogrāfiskā karte mērogā 1: 10 000 © Latvijas Ģeotelpiskās informācijas aģentūra, 2018		Mēroga noteiktība 1: 10 000