

LATVIJAS REPUBLIKA

ZEMES ROBEŽU PLĀNS

uz četrām caurauklotām un aizzīmogatām lapām

Zemes vienības kadastra apzīmējums: 3844 007 0086

Plāns izgatavots pamatojoties uz Ministru kabineta 2010.gada 31.maija rīkojumu Nr. 297 "Par zemes vienību piederību vai piekritību valstij un nostiprināšanu zemesgrāmatā uz valsts vārda attiecīgās ministrijas vai valsts akciju sabiedrības "Privatizācijas aģentūra" personā (prot. Nr.27 42.&) 8. un 13. punkts, 8. pielikums "Zemes vienības, kuras saglabājamas valsts īpašumā un nododamas Zemkopības ministrijas valdījumā", ieraksts Nr.576.

Robežas uzmērītas no 2014.gada 4.decembra līdz 2015.gada 15.janvārim.

Plāna mērogs 1 : 5 000.

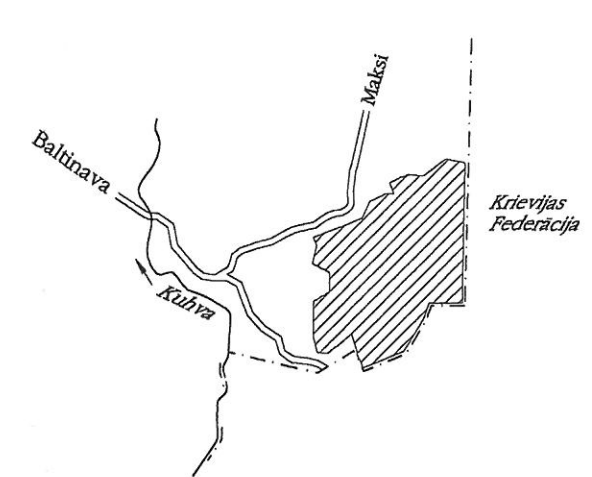
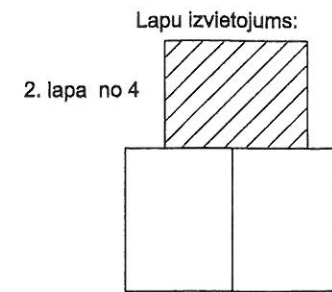
Zemes vienības platība 369.85 ha.



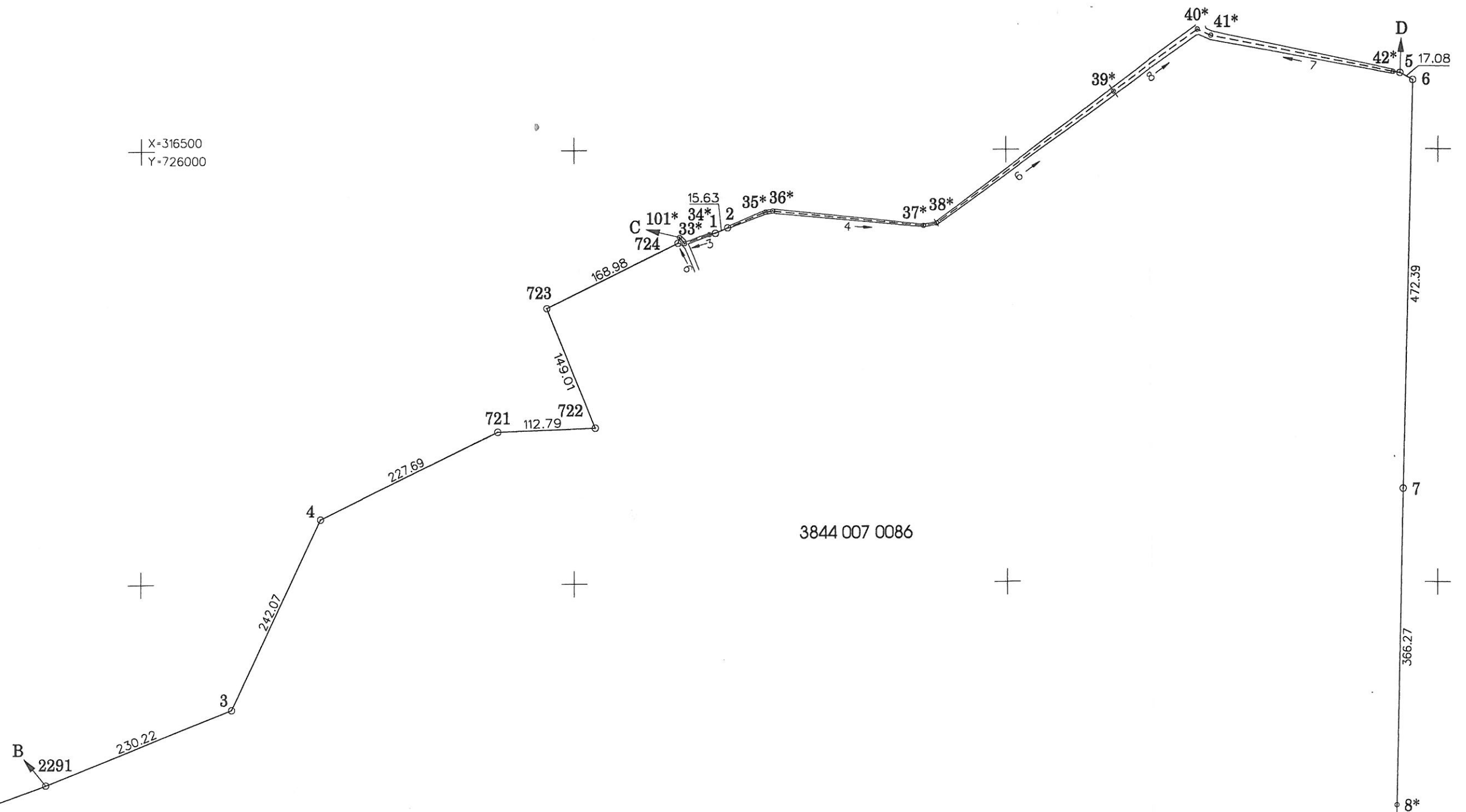
SIA "Metrum" Balvu biroja vadītājs		Dzintars Alsipš	02.02.2015.
Ierosinātais ir informēts par kadastrālās uzmērīšanas laikā veiktajām darbībām, to rezultātiem.		AS "Latvijas valsts meži" Nekustamo īpašumu vadītājs Ziemeļlatgales mežsaimniecībā Gunārs Vigups	06.02.2015.

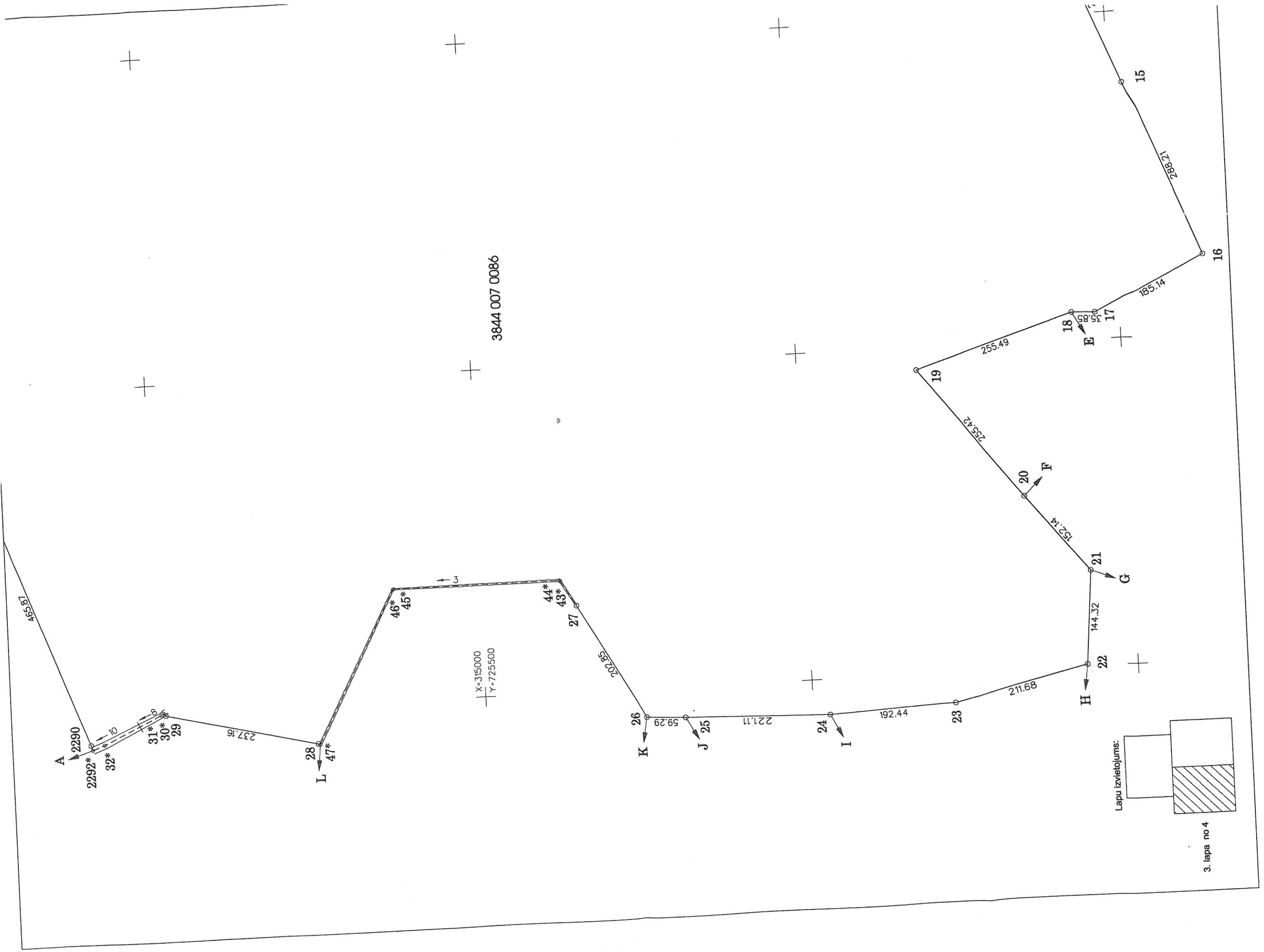
ZEMES VIENĪBA UZMĒRĪTA
LKS-92 TM
Mēroga koeficients: 1.000228

ZEMES VIENĪBAS
IZVIETOJUMA SHĒMA



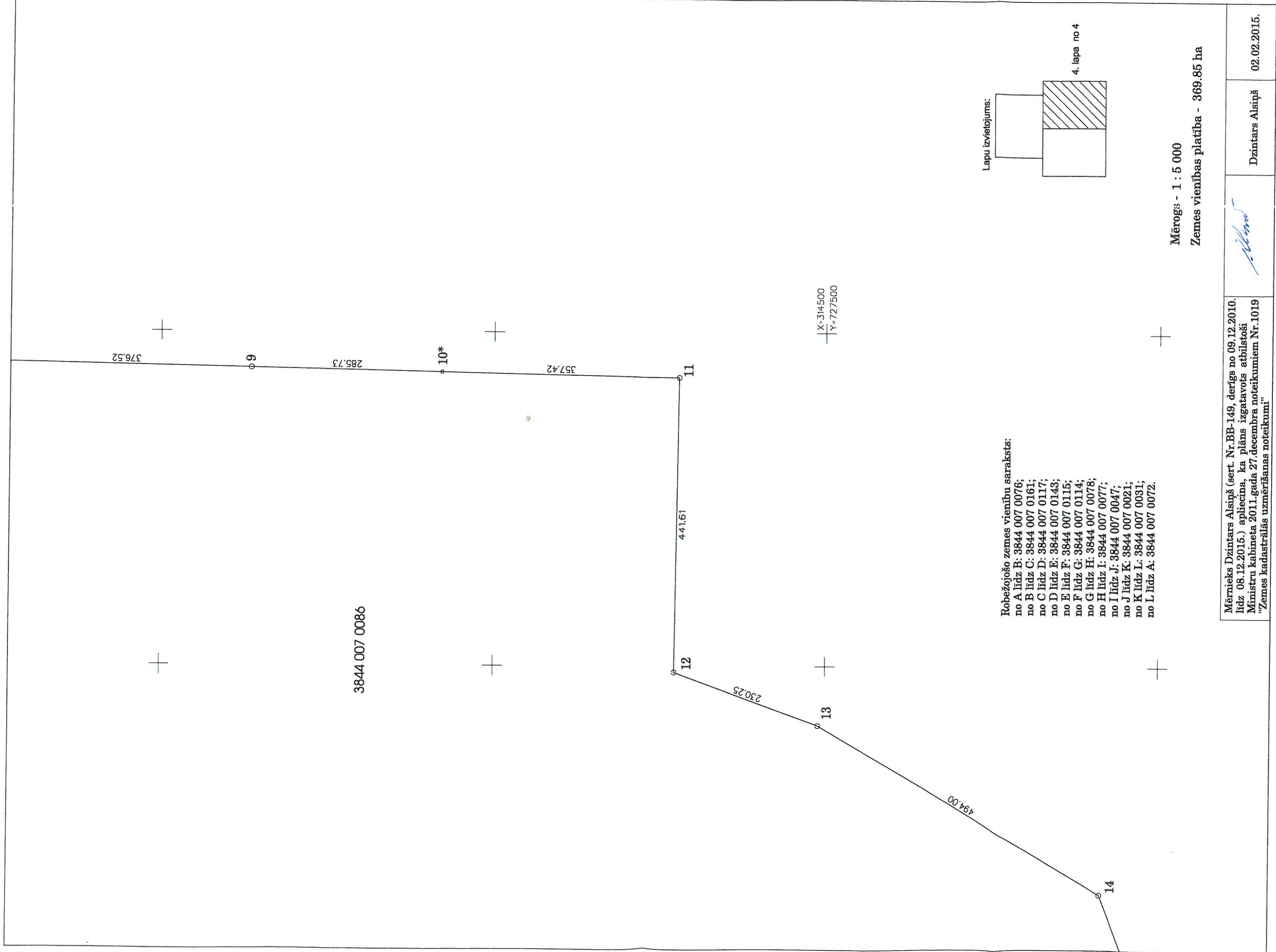
X=316500
Y=726000






Lapu izvietojums:

3. lapa no 4



Robežjošo zemes vienību saraksts:
no A līdz B: 3844 007 0076;
no B līdz C: 3844 007 0161;
no C līdz D: 3844 007 0117;
no D līdz E: 3844 007 0143;
no E līdz F: 3844 007 0115;
no F līdz G: 3844 007 0114;
no G līdz H: 3844 007 0078;
no H līdz I: 3844 007 0077;
no I līdz J: 3844 007 0047;
no J līdz K: 3844 007 0021;
no K līdz L: 3844 007 0031;
no L līdz A: 3844 007 0072.

Mērnies Dzintars Alsīņš (sert. Nr.BB-149, derīgs no 09.12.2010. līdz 08.12.2015.) apliecina, ka plāns izgatavots atbilstoši Ministru kabineta 2011.gada 27.decembra noteikumiem Nr.1019 "Zemes kadastrālās uzmrēšanas noteikumi"		Dzintars Alsīņš	02.02.2015.
--	---	-----------------	-------------

Mērogs - 1 : 5 000
Zemes vienības platība - 369.85 ha