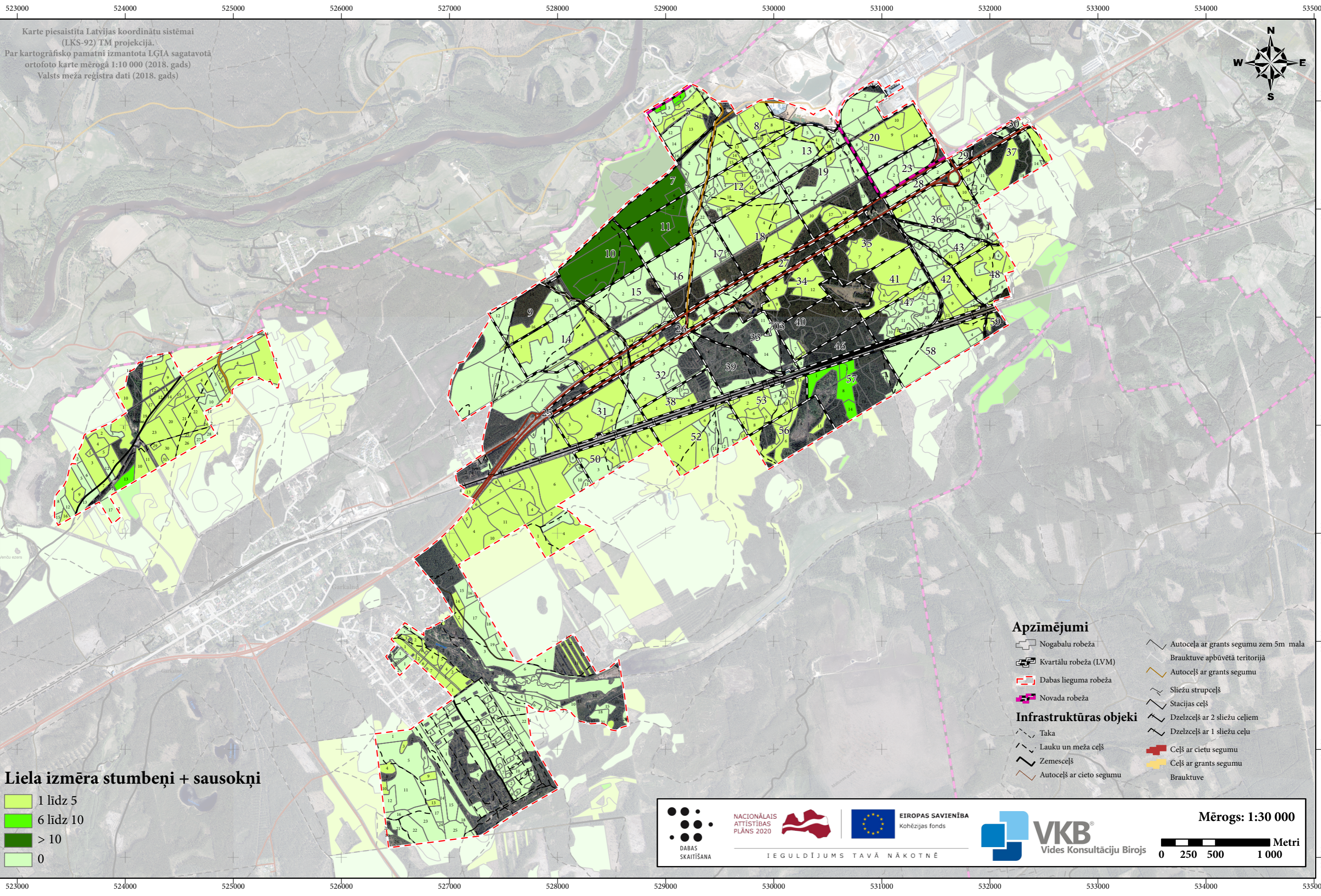


1.8. PIELIKUMS. MIRUŠĀS KOKSNES DAUDZUMS ES NOZĪMES AIZSARGĀJAMOS MEŽU BIOTOPOS.



Karte piesaistīta Latvijas koordinātu sistēmai (LKS-92) TM projekcijā.
 Par kartogrāfisko pamatni izmantota LĢIA sagatavotā ortofoto karte mērogā 1:10 000 (2018. gads)
 Valsts meža reģistra dati (2018. gads)



Liela izmēra stubeņi + sausokņi

Light green	1 līdz 5
Medium green	6 līdz 10
Dark green	> 10
White	0

- Apzīmējumi**
- Nogabalu robeža
 - Kvartālu robeža (LVM)
 - Dabas lieguma robeža
 - Novada robeža
 - Autoceļa ar grants segumu zem 5m mala
 - Brauktuve apbūvētā teritorijā
 - Autoceļš ar grants segumu
 - Sliežu strupceļš
 - Stacijas ceļš
 - Dzelzceļš ar 2 sliežu ceļiem
 - Dzelzceļš ar 1 sliežu ceļu
 - Ceļš ar cietu segumu
 - Ceļš ar grants segumu
 - Brauktuve
- Infrastrukturā objekti**
- Taka
 - Lauku un meža ceļš
 - Zemesceļš
 - Autoceļš ar cietu segumu

DABAS SKAITĪŠANA

NACIONĀLAIS ATTĪSTĪBAS PLĀNS 2020

EIROPAS SAVIENĪBA
Kohēzijas fonds

VKB
Vides Konsultāciju Birojs

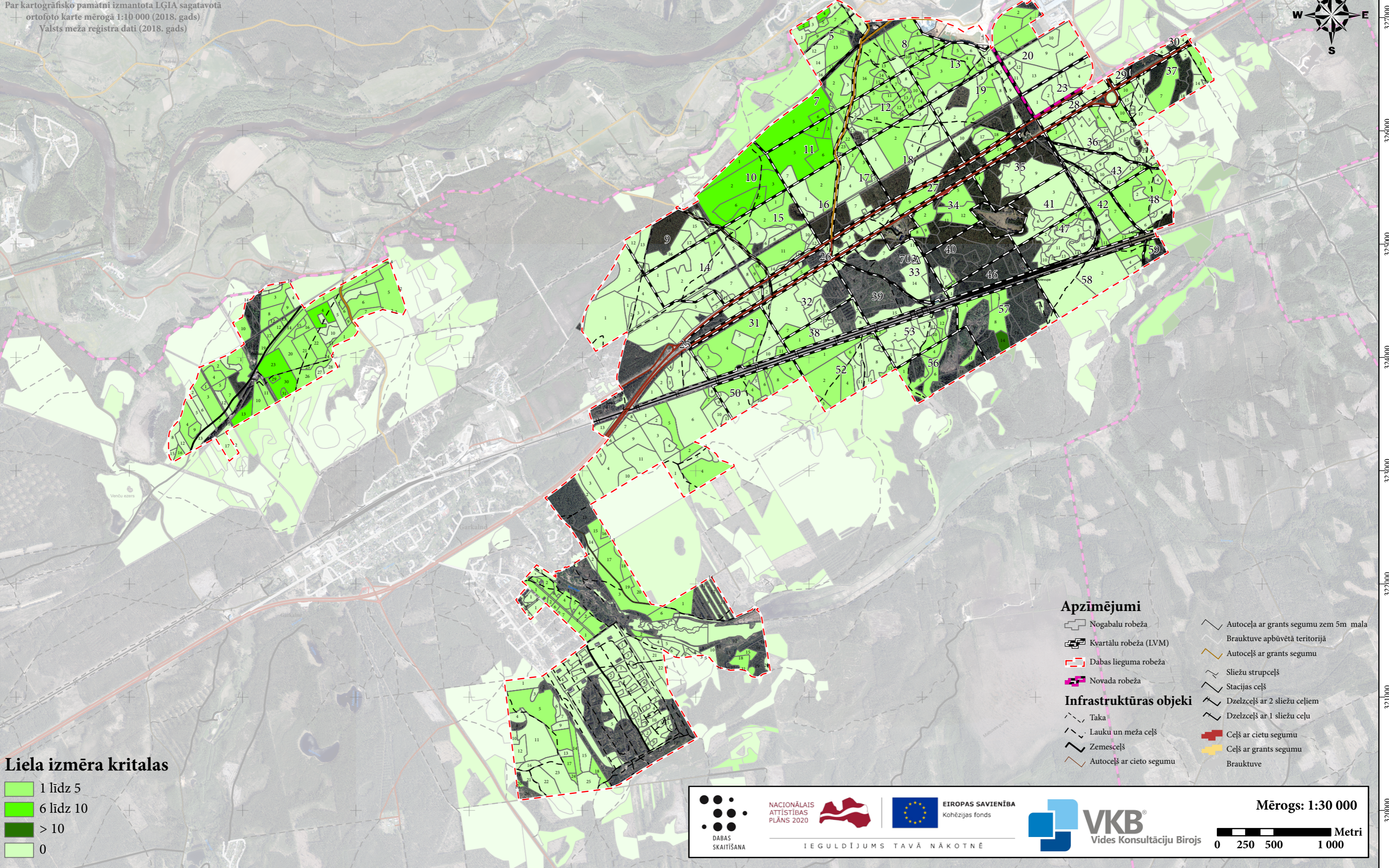
Mērogs: 1:30 000

0 250 500 1 000 Metri

IEGULDĪJUMS TAVĀ NĀKOTNĒ

522000 523000 524000 525000 526000 527000 528000 529000 530000 531000 532000 533000 534000

Karte piesaistīta Latvijas koordinātu sistēmai (LKS-92) TM projekcijā.
Par kartogrāfisko pamatni izmantota LĢIA sagatavota ortofoto karte mērogā 1:10 000 (2018. gads)
Valsts meža reģistra dati (2018. gads)



Liela izmēra kritalas

- 1 līdz 5
- 6 līdz 10
- > 10
- 0

Apzīmējumi

- Nogabalu robeža
- Kvar tālu robeža (LVM)
- Dabas lieguma robeža
- Novada robeža
- Taka
- Lauku un meža ceļš
- Zemesceļš
- Autoceļš ar cieto segumu
- Autoceļa ar grants segumu zem 5m mala
- Brauktuve apbūvētā teritorijā
- Autoceļš ar grants segumu
- Sliežu strupceļš
- Stacijas ceļš
- Dzelzceļš ar 2 sliežu ceļiem
- Dzelzceļš ar 1 sliežu ceļu
- Ceļš ar cietu segumu
- Ceļš ar grants segumu
- Brauktuve

Infrastruktūras objekti

DABAS SKAITĪŠANA

NACIONĀLAIS ATTĪSTĪBAS PLĀNS 2020

EIROPAS SAVIENĪBA
Kohēzijas fonds

VKB
Vides Konsultāciju Birojs

Mērogs: 1:30 000

IEGULDĪJUMS TAVĀ NĀKOTNĒ

522000 523000 524000 525000 526000 527000 528000 529000 530000 531000 532000 533000 534000