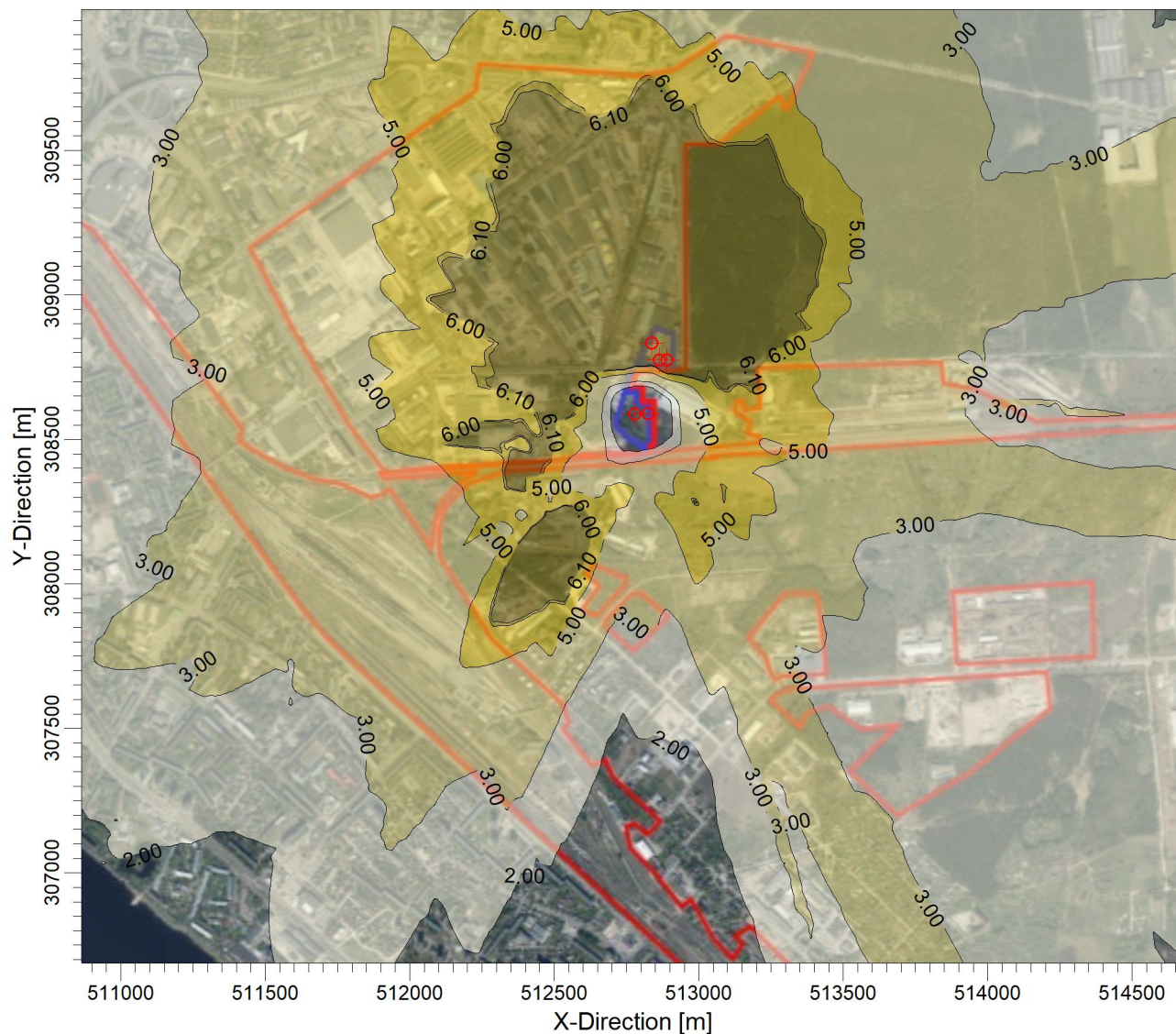


PROJECT TITLE:

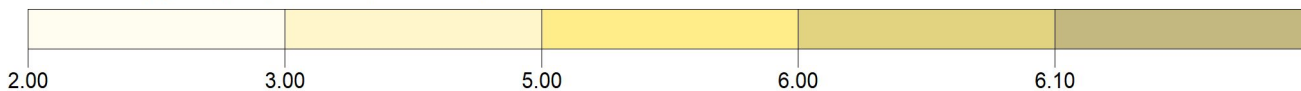
Sēra dioksīda diennakts 4. augstākās koncentrācijas novērtējums SIA "Rīgas BioEnergija" (Rencēnu iela 30, Rīga) ietekmes zonā
Izkliežu aprēķini veikti, ņemot vērā uzņēmuma radīto piesārņojumu (izkļiudes aprēķinam izmantoti 2019. gada meteoroloģiskie parametri)



PLOT FILE OF HIGH 4TH HIGH 24-HR VALUES FOR SOURCE GROUP: ALL

ug/m³

Max: 11.50 [ug/m³] at (512687.00, 308984.00)



COMMENTS:

Ar zilu krāsu iezīmēta uzņēmuma teritorija. Ar sarkanu krāsu iezīmētas teritorijas, kurās netiek vērtēta atbilstība gaisa kvalitātes normatīviem (t. sk. rūpnieciskās teritorijas).
Režģa šūnas izmēri 50x50 m
Karte piesaistīta LKS koordinātu sistēmai
Pamatnes informācija: Ortofoto© Latvijas ģeotelpiskās informācijas aģentūra, 2016. - 2018. g.

SOURCES:

5

COMPANY NAME:

RECEPTORS:

6400

MODELER:

OUTPUT TYPE:

Concentration

SCALE:

1:24,000

0 0.5 km

MAX:

11.50 ug/m³

DATE:

5/11/2020

PROJECT NO.:

