

DABAS AIZSARDZĪBAS PLĀNS DABAS LIEGUMAM «DUBNAS PALIENE»

INFORMATĪVĀ SANĀKSME

15.12.2020. plkst. 15.00 (attālināti)

Kristīne Vilciņa
plāna izstrādes vadītāja

NACIONĀLAIS
ATTĪSTĪBAS
PLĀNS 2020



EIROPAS SAVIENĪBA
Kohēzijas fonds

IEGULDĪJUMS TAVĀ NĀKOTNĒ

Priekšnosacījumu izveide labākai bioloģiskās
daudzveidības saglabāšanai un ekosistēmu aizsardzībai
Latvijā jeb "Dabas skaitīšana" 5.4.2.1/16/I/001



DABAS
SKAITĪŠANA



Dabas aizsardzības
pārvalde



PREZENTĀCIJAS TĒMAS:

**Dubnas palienes dabas liegums,
tā dabas vērtības,**

**dabas aizsardzības plāna uzdevumi,
laika grafiks, procedūra,
iespējas iesaistīties.**

LIETOTIE SAĪSINĀJUMI:

ĪADT – īpaši aizsargājama dabas teritorija,

DL – dabas liegums,

Natura 2000 – Eiropas nozīmes aizsargājamo dabas teritoriju tīkls,

MK – Ministru kabinets,

ES – Eiropas Savienība,

DAP – Dabas aizsardzības pārvalde,

DA plāns – dabas aizsardzības plāns,

VARAM – Vides aizsardzības un reģionālās attīstības ministrija,

OZOLS – DAP Dabas datu pārvaldības sistēma «Ozols»,

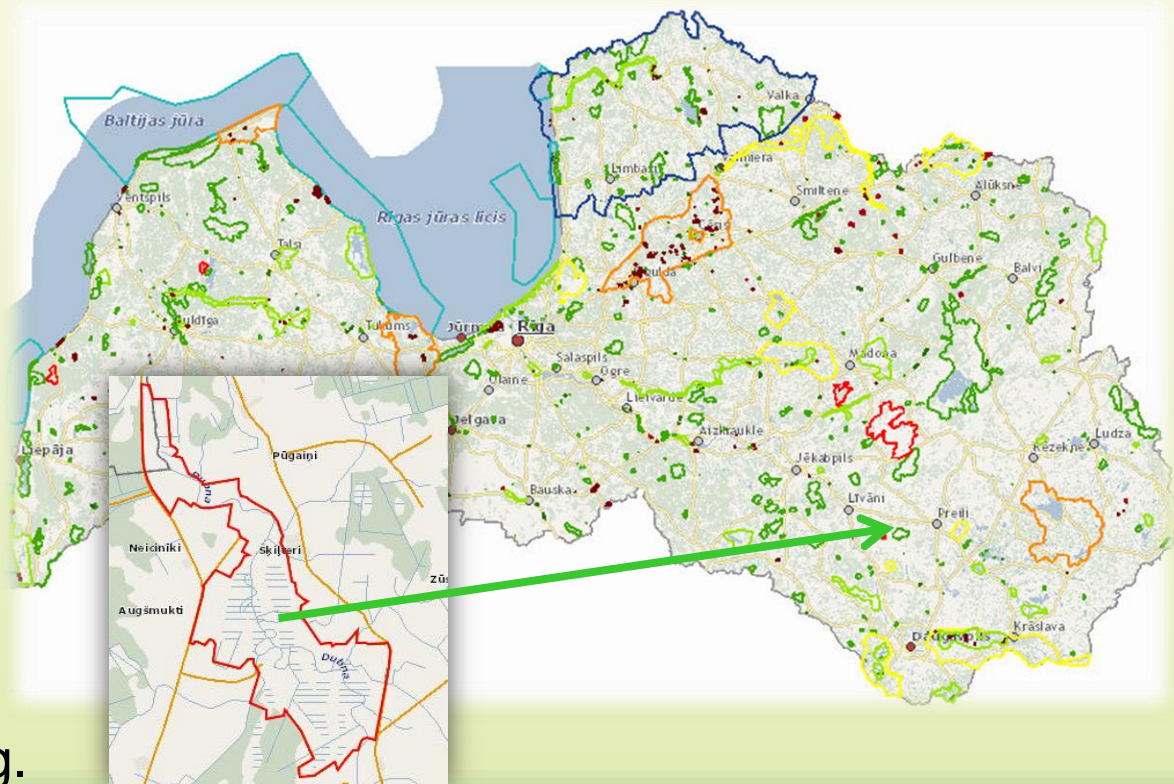
ĢIS – ģeogrāfiskās informācijas sistēmas.

DUBNAS PALIENE:

ĪADT,
DL,
Natura 2000;

platība - 377 ha,

Līvānu nov.
Rožupes pag.,
Vārkavas nov.
Rožkalnu un Upmalas pag.

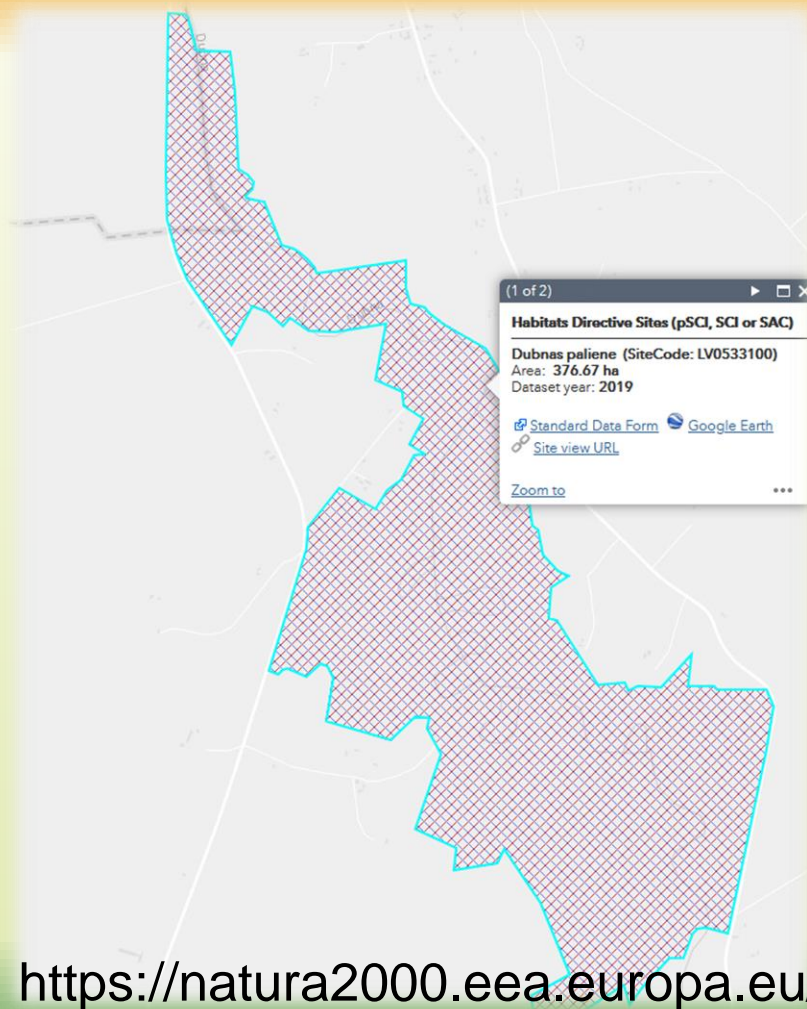


DL VĒSTURE

Dibināts
2004. gadā,



vienlaikus iekļauts
Natura 2000
teritoriju sarakstā.



<https://natura2000.eea.europa.eu/>

Aizsardzības mērķis

Sugām bagātu
mēreni mitro **pļavu**
un upju palieņu **zālāju,**

tiem raksturīgo
reto un aizsargājamo sugu
saglabāšana.



Dubnas upe ar palieņu zālājiem tās
krastos. Autores foto.

AIZSARDZĪBAS REŽĪMS:

nav individuālo noteikumu,
nav noteikts funkcionālais zonējums,

atļautās un aizliegtās darbības nosaka

MK 2010. gada 16. marta noteikumi

Nr. 264 «Īpaši aizsargājamo dabas teritoriju **vispārējie**
aizsardzības un izmantošanas noteikumi».



ES NOZĪMES AIZSARGĀJAMIE BIOTOPI

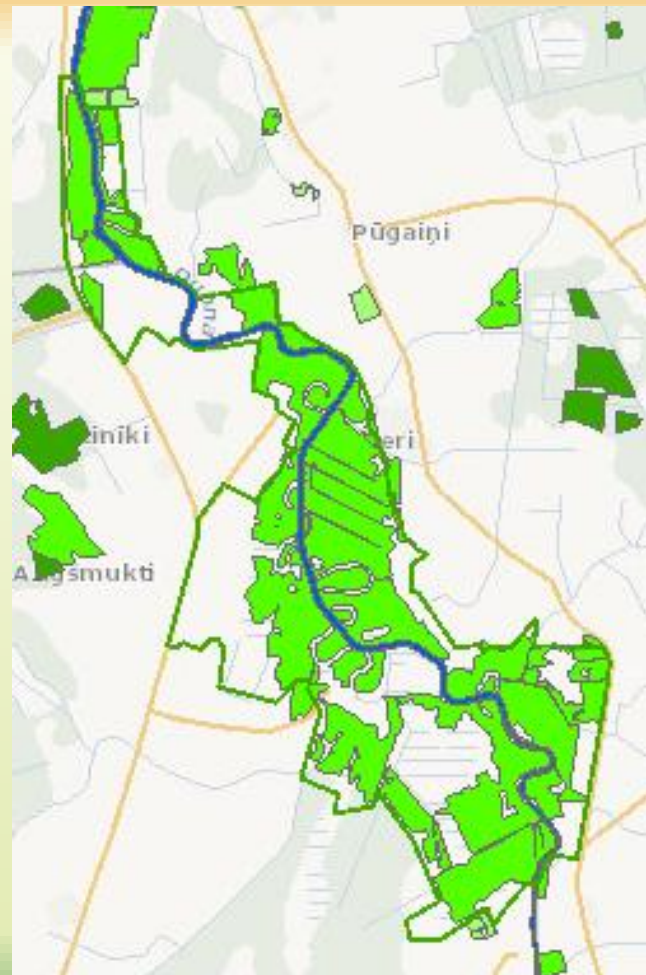
3260 Upju straujtecēs un dabiski
upju posmi

6270* Sugām bagātas ganības un
ganītas pļavas

6430 Eitrofas augsto lakstaugu
audzes

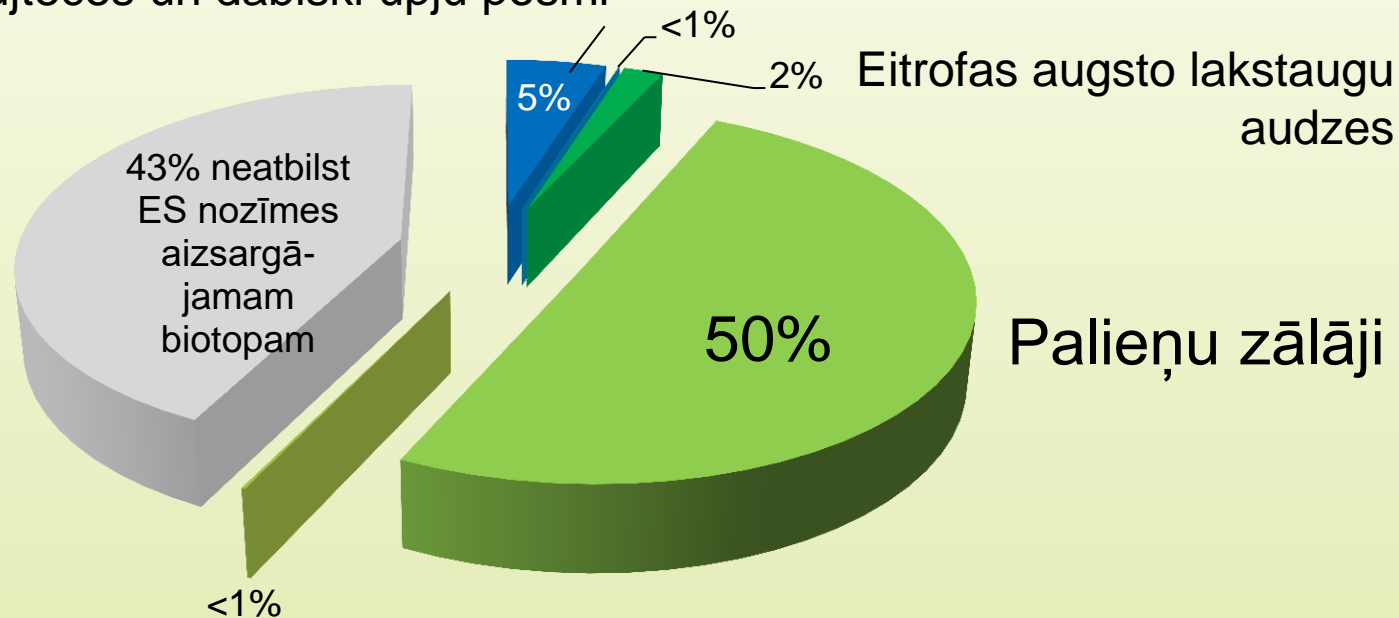
6450 Palienu zālāji

6510 Mēreni mitras pļavas



ES nozīmes aizsargājāmie biotopi

Upju straujtecēs un dabiski upju posmi



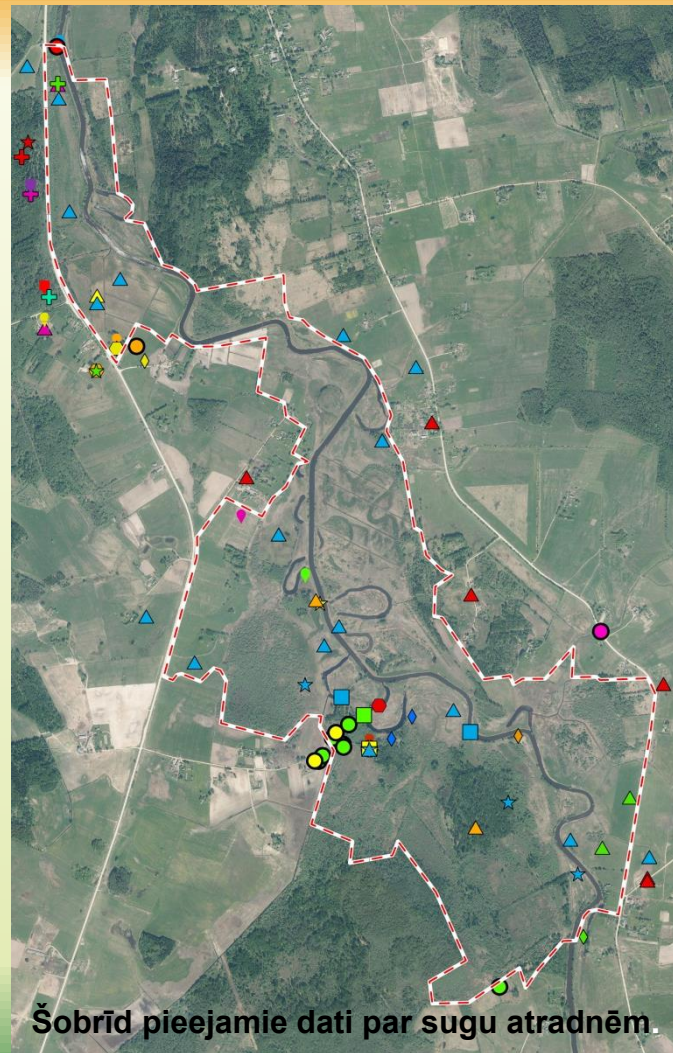
Sugām bagātas ganības un ganītas pļavas un Mēreni mitras pļavas aizņem mazāk par 1% no DL teritorijas

AIZSARGĀJAMO UN RETO SUGU ATRADNES

Spilvainais ancītis,
jumstiņu gladiola,
stāvlapu dzegužpirkstīte,
akmeņgrauzis,
ūdrs,
grieze, ormanītis, niedru
lija, mazais ērglis, brūnā
čakste, pelēkā dzilna,
vakarlēpis u.c.



Jumstiņu gladiola. Avots:
www.latvijasdaba.lv.








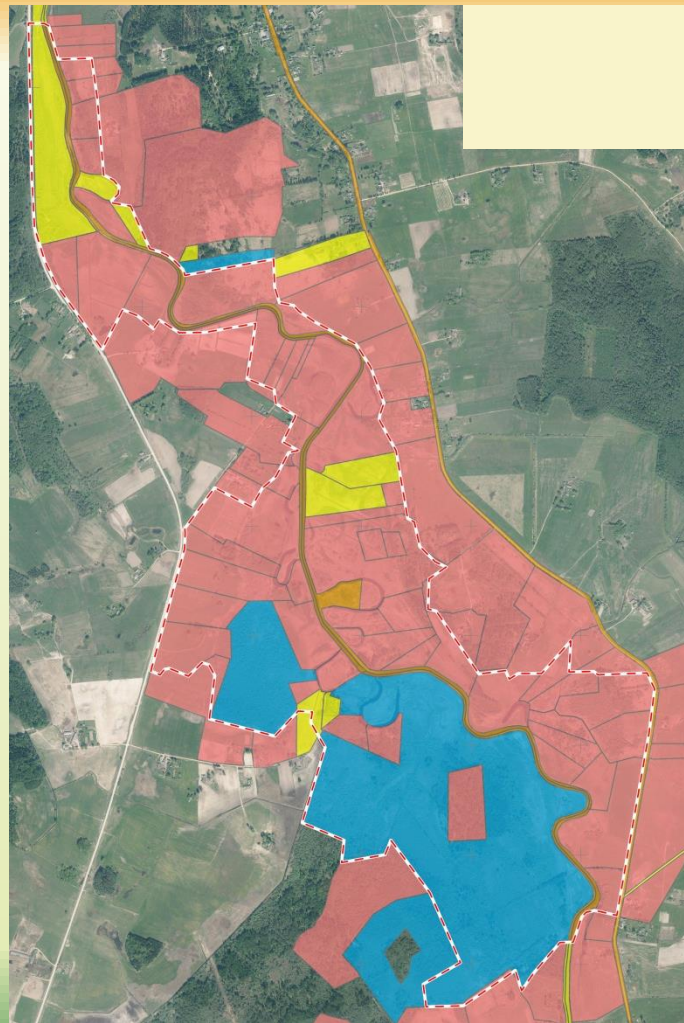
Šobrīd pieejamie dati par sugu atradnēm.

ZEMES ĪPAŠUMU PIEDERĪBA DL «DUBNAS PALIENE»

Apzīmējumi

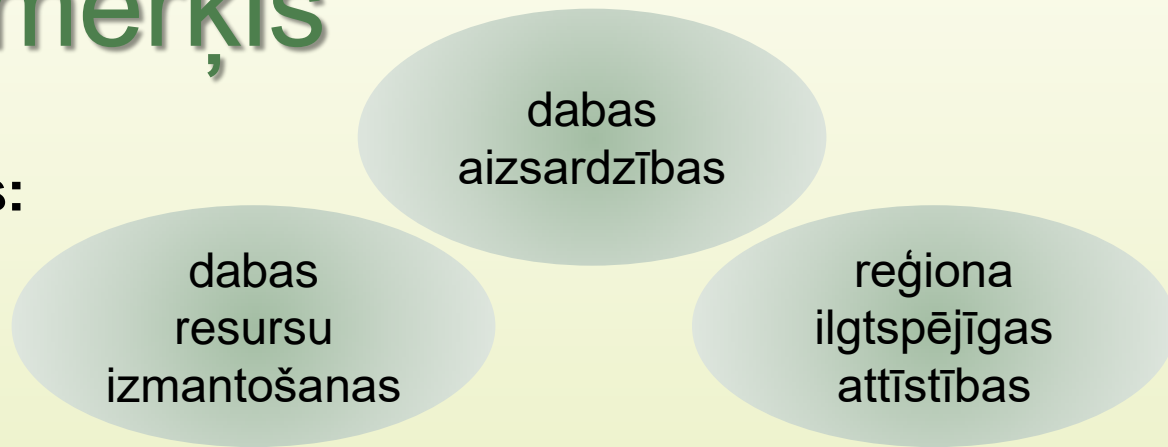
Zemes piederības forma

-  Fiziskai personai piederošā zeme
-  Juridiskai personai piederošā zeme
-  Pašvaldībai piederošā zeme
-  Valstij piederošās zeme
-  Dabas lieguma robeža



DA plāna mērķis

Saskaņot intereses:



nodrošināt teritorijas dabas vērtību saglabāšanu,

labvēlīgu aizsardzības statusu tām īpaši aizsargājamām sugām un īpaši aizsargājamiem biotopiem, kuru aizsardzības nolūkā šī teritorija ir izveidota (no likuma «Par ĪADT» 18.panta).

DA plāna saturs

DA plānā ietver:

- **zinātnisko informāciju** par aizsargājamo teritoriju,
- pamatojumu funkcionālajam zonējumam, ja tāds nepieciešams,
- nosaka vienotus visas teritorijas **apsaimniekošanas pasākumus**, lai sasniegtu tās aizsardzības mērķus (no likuma «Par ĪADT» 18.panta).

MK 2007. gada 9. oktobra noteikumi Nr. 686 «**Noteikumi par īpaši aizsargājamās dabas teritorijas dabas aizsardzības plāna saturu un izstrādes kārtību**».

DL «DUBNAS PALIENE» DA PLĀNS

Iepriekš nav izstrādāts,

taps 12 gadu periodam,
2022.-2034. gadam.

Projekts



DABAS LIEGUMA «DUBNAS PALIENE» DABAS AIZSARDZĪBAS PLĀNS

Līvānu un Vārkavas novads



Plāns izstrādāts laika periodam no 2022. gada līdz 2034. gadam.

Izstrādātājs:
SIA «Vides Konsultāciju Birojs»



Pasūtītājs:
Dabas aizsardzības pārvalde



Eiropas Savienības Kohēzijas fonda projekts "Priekšnosacījumu izveide labākai bioloģiskās daudzveidības saglabāšanai un ekosistēmu aizsardzībai Latvijā" jeb Dabas skatīšana



REGULĀCIJUMS TAVĀ NĀOTNĒ

Rīga
2020



DABAS
SKATĪŠANA

DA PLĀNA IZSTRĀDES POSMI (ORIENTĒJOŠI):

2020. gada rudens/ ziema - plāna izstrādes uzsākšana, sabiedrības informēšana, viedokļu noskaidrošana,

2021. gada ziema / pavasaris – pirmā uzraudzības sanāksme,

2021. gada pavasaris un vasara – izpēte dabā, ekspertu atzinumu sagatavošana, apkopošana, apsaimniekošanas pasākumu plānošana,

2021. gada rudens/ ziema – plāna sabiedriskā apspriešana,

2022. gada ziema / pavasaris – pašvaldības atzinuma saņemšana, plāna iesniegšana DAP,

2022. gads – plāna apstiprināšana VARAM.

DA PLĀNA IZSTRĀDĒ IESAISTĪTIE SPECIĀLISTI

Maksims Balalaikins

Bezmugurkaulnieku sugu eksperts

Inga Erta

Zālāju biotopu un augu sugu eksperte

Laura Grīnberga

Saldūdeņu biotopu eksperte

Edgars Dzenis

Putnu sugu eksperts

Kristīne Vilciņa

Plāna izstrādes
vadītāja

Māris Nitcis

ĢIS speciālists,
kartogrāfs

Mārtiņš Burkāns

Hidrologs

DA PLĀNA IZSTRĀDES PROCEDŪRA

Informatīvā sanāksme 2020. gada 15. decembrī plkst. 15.00

(reģistrācija, rakstot uz e-pastu birojs@vkb.lv).

DA plāna izstrādes uzraudzības grupas izveidošana (līdz 2021. gada 15. janvārim).

Vismaz 3 uzraudzības grupas sanāksmes.

Sabiedriskās apspriešanas sanāksme

(orientējoši 12.2021.).

Pašvaldības atzinums (orientējoši 01.2022.).

Pēdējā uzraudzības grupas sanāksme (orientējoši 02.2022.),
plāna iesniegšana DAP apstiprināšanai VARAM (orientējoši 03.2022.).



DA aizsardzības plāna dabas parkam «Vecumu meži» uzraudzības grupas sanāksme Viļakā. Autores foto.

DA PLĀNA IZSTRĀDES UZDEVUMI

Izvērtēt sugu un biotopu aizsardzības stāvokli, negatīvās ietekmes, **plānot sugu un biotopu aizsardzības un apsaimniekošanas pasākumus.**

Izvērtēt esošo tūrisma infrastruktūru, labiekārtojumu, plānot apmeklētāju infrastruktūru.

Aktualizēt informāciju *Natura 2000* datubāzei.

Sagatavot ģeodatubāzi pievienošanai OZOLAM.

INFORMĀCIJAS AVOTI

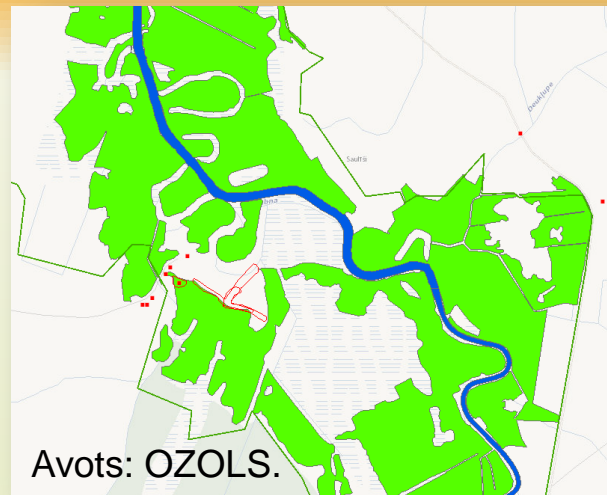
Dabas skaitīšanas dati par **biotopiem**.

Informācija par **sugām** OZOLĀ un www.dabasdati.lv, vides monitoringa dati u.c.

Sugu un biotopu **pētījumi 2020. un 2021. gada sezonā**.

Teritorijā esošās infrastruktūras u.c. apsekojumi.

Vietējo iedzīvotāju, zemes īpašnieku un apsaimniekotāju sniegtā informācija un viedokļi.



INFORMĀCIJAS AVOTI



1915. gada karte.



1921.-1940. gadu karte.

ĪPAŠA UZMANĪBA

DL robežu precizēšana

Putnu faunas izpēte

Vecupju izpēte

Dubnas palienes **hidroloģiskais režīms** –
kā iespējams uzlabot upju un zālāju biotopu
kvalitāti?

Upes un tās krastu apsaimniekošana,
piemērojot **ūdenstūrisam**



Gājēju tilts pār Dubnas upi.
Autores foto.

Aicinām ikvienu interesentu izteikt viedokli
par turpmāko DL attīstības vīziju
**attālinātās sanāksmes laikā 15. decembrī
vai rakstiski līdz 18. decembrim!**

SIA “Vides Konsultāciju Birojs”

Ezermalas iela 28, Rīga, LV-1014

birojs@vkb.lv, tālr. 67557668

www.vkb.lv



Zālāji Dubnas palienē. Autores foto.

PALDIES PAR UZMANĪBU!

NACIONĀLAIS
ATTĪSTĪBAS
PLĀNS 2020



EIROPAS SAVIENĪBA
Kohēzijas fonds

IEGULDĪJUMS TAVĀ NĀKOTNĒ



DABAS
SKAITĪŠANA



Dabas aizsardzības
pārvalde



Priekšnosacījumu izveide labākai bioloģiskās
daudzveidības saglabāšanai un ekosistēmu aizsardzībai
Latvijā jeb "Dabas skaitīšana" 5.4.2.1/16/I/001